

LES ÉLUS, CHEFS D'ORCHESTRE  
DE L'ACTION LOCALE

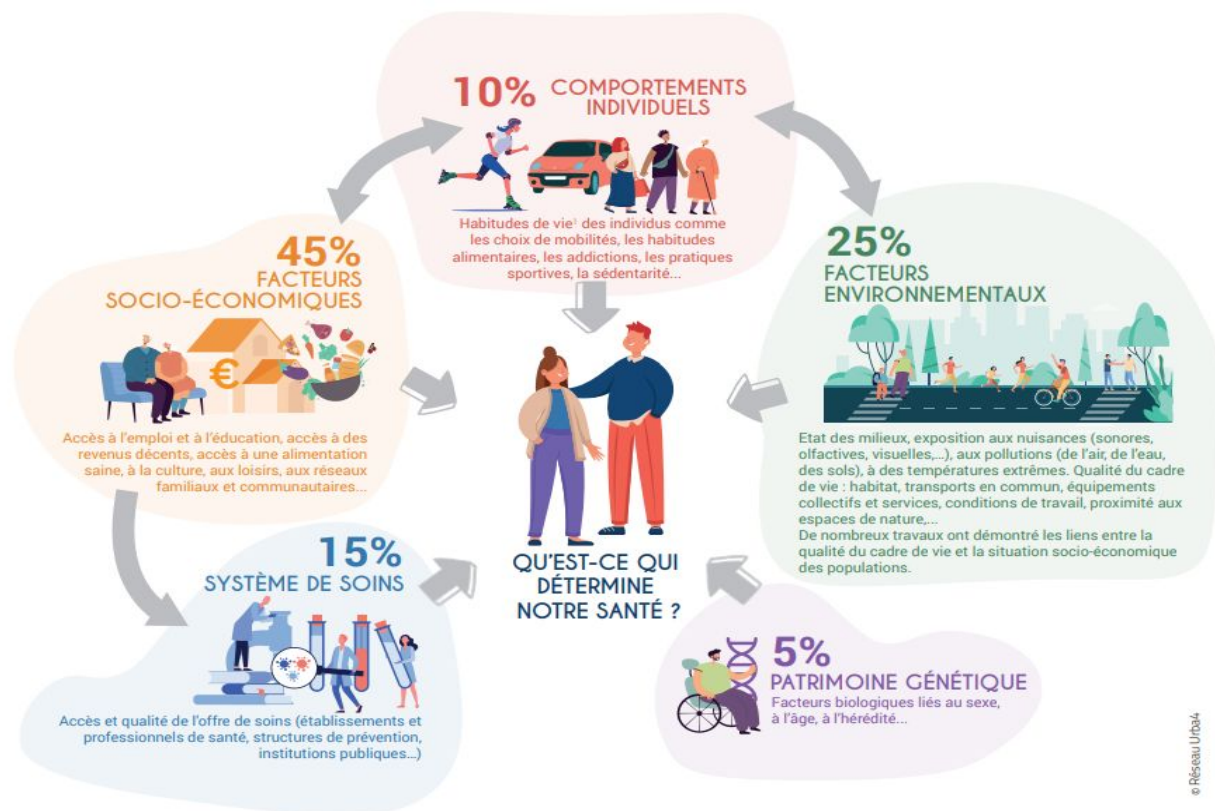


# Table ronde Urbanisme favorable à la santé

Nathalie LUCAS, ARS Normandie  
Anne-Sophie DE BESSES, ANBDD

Mardi 19 mai 2026

# QU'EST-CE QUI DÉTERMINE NOTRE SANTÉ ?



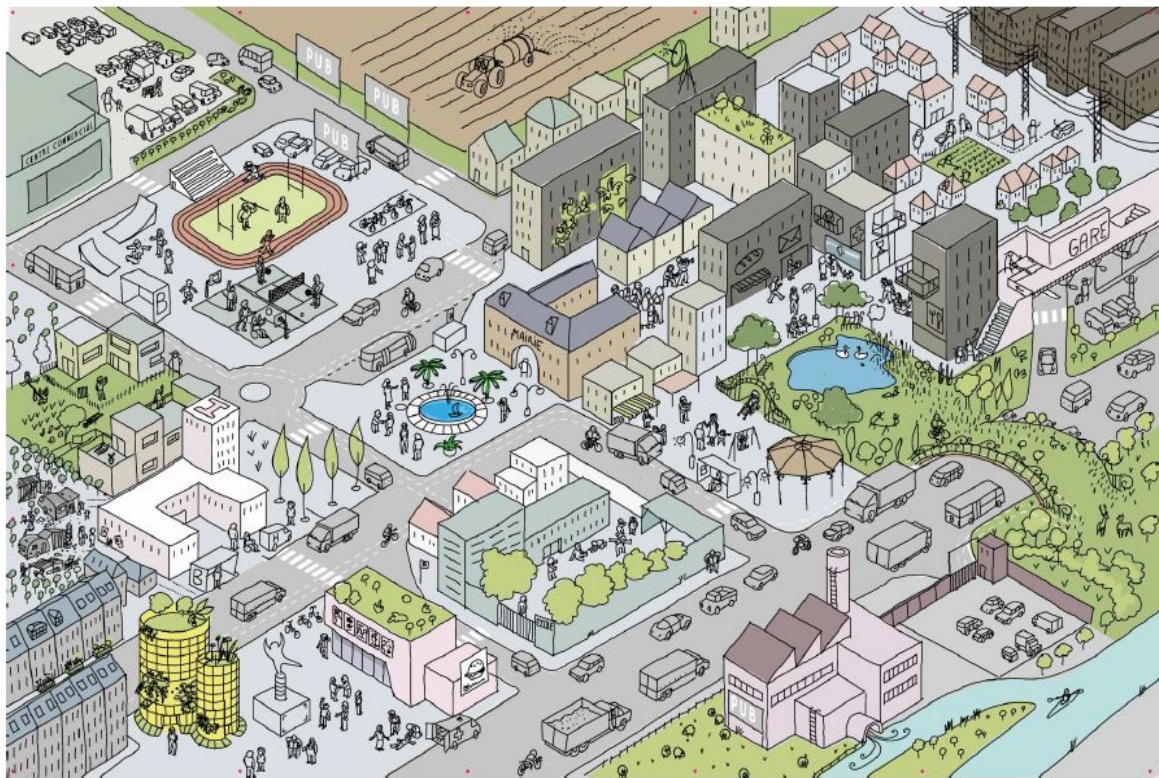
Le saviez-vous ?

**"1€ investi dans la prévention, c'est 14€ économisés en soins".**

Source : Charlotte Marchandise, Directrice générale de l'EUPHA (European Public Health)

# APPRÉHENDER UN TERRITOIRE DE VIE A TRAVERS SES DIFFÉRENTES COMPOSANTE,

*Quels impacts sur la santé ? Quels leviers d'action ?*



## ENJEUX DE SANTÉ & URBANISME

BOUGER ET SE DÉPLACER

RESPIRER

SE SOIGNER

SE RAFFRAICHIR

SE RENCONTRER ET ÉCHANGER

SE RESSOURCER

S'ALIMENTER

PRÉSERVER L'ENVIRONNEMENT



# NOS TERRITOIRES A LA CROISEE DES ENJEUX ENVIRONNEMENTAUX ET DE SANTE PUBLIQUE

## Changements environnementaux issus des activités anthropiques

- Urbanisation croissante
- Changement climatique
- Changement des modes vie  
(mobilité, alimentation, ...)
- Dégradation des écosystèmes
- Perte de biodiversité
- Inondations, canicules, stress  
hydriques

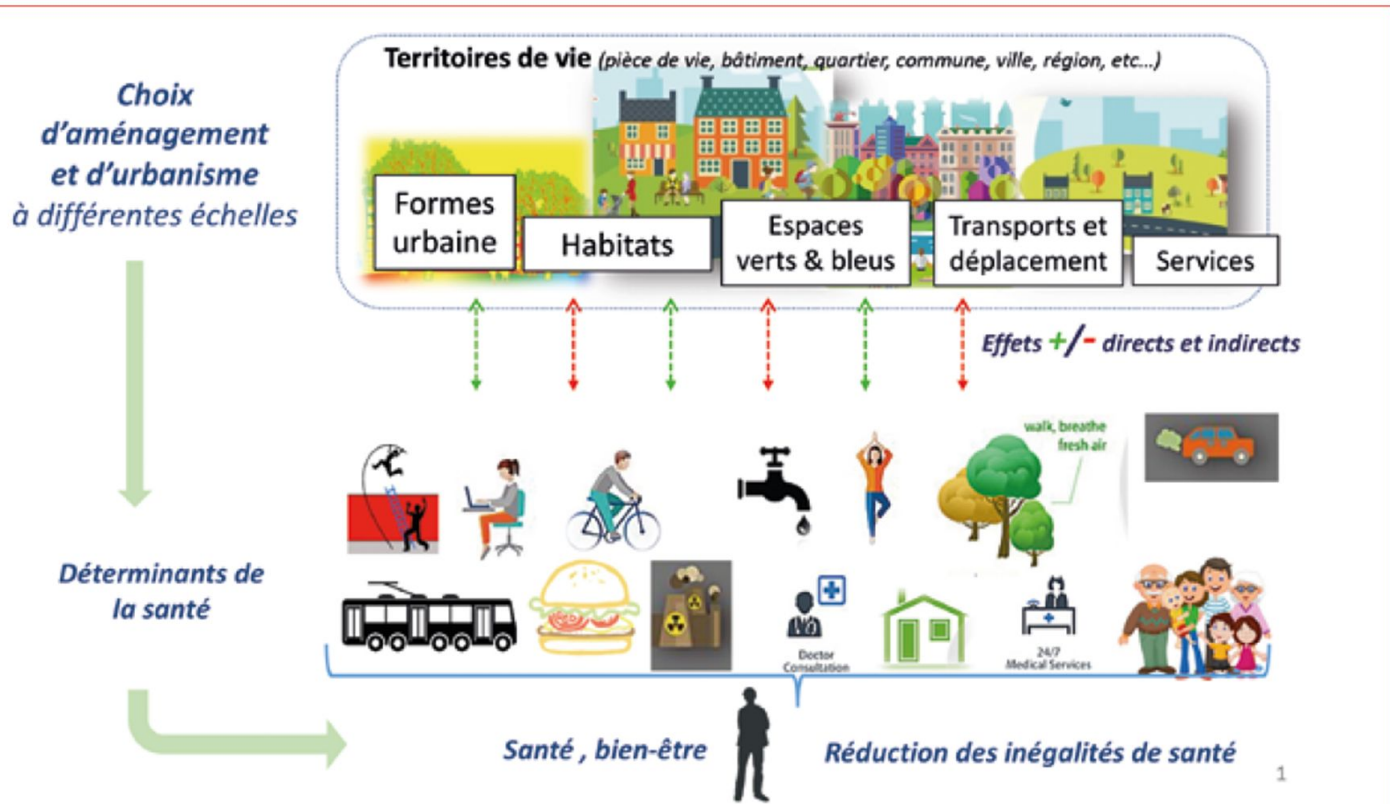
**Territoires de vie  
co-bénéfiques santé,  
climat et  
environnement**

## Enjeux de santé publique

- Vieillesse de la population
- Accroissement des inégalités de santé
- Augmentation des maladies chroniques  
(cancers, diabète, asthme...) > nombreux  
facteurs de risque liés à l'environnement  
et cadre de vie
- Isolement social
- Risques infectieux émergents

# AMÉNAGEMENT - URBANISME FAVORABLE À LA SANTÉ

- Approche intégrée enjeux environnementaux, climat et de santé publique
- Réduction des inégalités sociales de santé



Examiner tous les facteurs +/-  
Facteur de risque ↔ Impact négatif à réduire  
Facteur de protection ↔ Impact positif à maximiser

# Exemples d'actions UFS

Espace public, centre-bourg

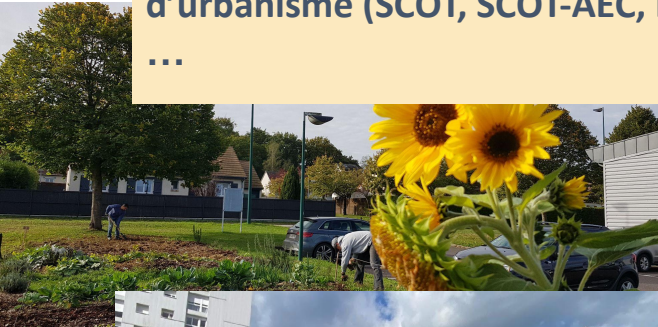
Ecole : cour + bâti + abords

Rénovation/construction d'un quartier

Friche

Intégration dans les documents de planification et d'urbanisme (SCOT, SCOT-AEC, PLU, PLUI...)

...



# Exemples d'actions UFS

## Espace public, centre-bourg

Fiche Retex AMI Territoire promoteur de santé  
Le Havre Seine Métropole



<https://www.normandie.prse.fr/>



<http://www.anbdd.fr>

Rubriques Fiches retours d'expérience

**Un territoire durable, une bonne santé**

**RETOURS D'EXPÉRIENCES : DES ACTIONS POUR S'INSPIRER !**

Communauté Urbaine Le Havre Seine Métropole (LHSM)

### AMI TERRITOIRE PROMOTEUR DE SANTÉ

Accompagner les communes pour l'aménagement d'espaces publics favorables à la santé et à la biodiversité

#### L'ESSENTIEL

L'Appel à Manifestation d'Intérêt (AMI) « Territoire Promoteur de Santé » est lancé par le Service Santé de la Direction Régionale des Territoires de la Communauté Urbaine Le Havre Seine Métropole dans le cadre de son Contrat Local de Santé signé avec l'ARS. Il a pour objectif de faire émerger, au sein des communes, des projets d'aménagement intégrant les enjeux de santé, d'environnement et de qualité du cadre de vie, inscrivant ainsi la collectivité dans une démarche globale d'amélioration de la santé de ses habitants. Concrètement, il s'agit d'accompagner des projets communs d'aménagement d'espaces publics accessibles pour tous, notamment le public vieillissant, favorables à la santé, en incluant à l'activité physique (marche, vélo, etc.) et au contact avec la nature, en favorisant le lien social et réduisant le sentiment d'isolement. Pendant un an, la Communauté Urbaine et ses partenaires apportent leur soutien dans la méthode, l'accompagnement de projet et la recherche de subventions. Ce soutien est essentiel pour les communes plus rurales qui manquent parfois d'ingénierie.

#### L'ORIGINE DU PROJET

La Communauté Urbaine Le Havre Seine Métropole présente un territoire contrasté, composé d'une grande ville centre (1/3 de la population), de 5 villes moyennes et de 41 communes de moins de 5 000 habitants. Les maires de ces petites communes sont souvent confrontés à un manque d'ingénierie et d'expertise pour mener des projets de santé et d'environnement. L'obtention de subventions, reposant presque exclusivement sur des appels à projets (AAP), constitue également un frein majeur. C'est pourquoi la Communauté Urbaine a imaginé un soutien technique dédié, afin de favoriser l'émergence de ces initiatives et de lever les obstacles associés.

# 4ÈME PLAN RÉGIONAL SANTÉ-ENVIRONNEMENT - 2023-2028

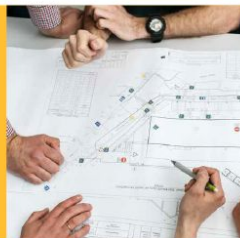


## Axe 1

Réduire les expositions environnementales affectant la santé humaine et celle des écosystèmes.

## Axe 2

Renforcer l'action en santé-environnement menée par les collectivités dans les territoires.



- Renforcer la capacité à agir des territoires pour déployer des actions opérationnelles en faveur d'un environnement promoteur de santé
- Renforcer la sensibilisation et la formation des collectivités, professionnels de l'urbanisme, de l'aménagement, associations et leur coopération pour intégrer la santé-environnement et l'urbanisme favorable à la santé dans les politiques territoriales d'aménagement



## Axe 3

Prévenir les risques liés aux zoonoses et aux espèces animales et végétales nuisibles à la santé, dans une approche « Une seule santé ».

## Axe 4

Informier et développer les capacités d'agir des publics sur leur environnement et leur santé au quotidien.



# Pour aller plus loin



<https://www.normandie.prse.fr/>



<http://www.anbdd.fr>

Rubriques « repéré pour vous », actus, évènements



<https://territoire-environnement-sante.fr/>



<https://www.promotion-sante-normandie.org/>



<https://orscreainormandie.org/>

**Nathalie LUCAS**, Chargée de mission prévention santé-environnement, PRSE, ARS Normandie  
Tél. 07 61 07 23 70 - [Nathalie.lucas@ars.sante.fr](mailto:Nathalie.lucas@ars.sante.fr)

## Contacts utiles

**Anne-Sophie DE BESSES**, Chargée de mission, ANBDD  
Tél. 06 40 73 97 99  
Courriel : [as.debesses@anbdd.fr](mailto:as.debesses@anbdd.fr)

**Elsa MOUTET**, Responsable d'études ville durable et urbanisme, Cerema Normandie-Centre  
Tél. 07 64 72 96 14 - [elsa.moutet@cerema.fr](mailto:elsa.moutet@cerema.fr)

**Chloé STEPHAN**, Chargée de projet, Promotion Santé Normandie  
Tél. 06 40 76 83 27  
Courriel : [cstephan@promotion-sante-normandie.org](mailto:cstephan@promotion-sante-normandie.org)

**Lucie LECHAT**, Chargée d'études et de missions, ORS-CREAMI Normandie  
Tél. 06 24 76 82 21 - [l.lechat@orscreainormandie.org](mailto:l.lechat@orscreainormandie.org)